

Charger Diagnostic Tool

① Installeer de CDT software op Pc/laptop

②



Verbind de USB-seriële kabel met de PC

③ Verbind de USB-seriële kabel met de c-Go lader. **Let op de kleur volgorde van de draadjes**



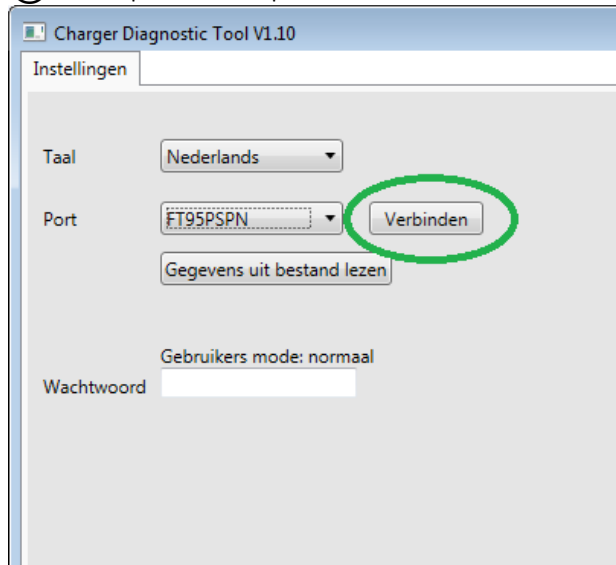
④



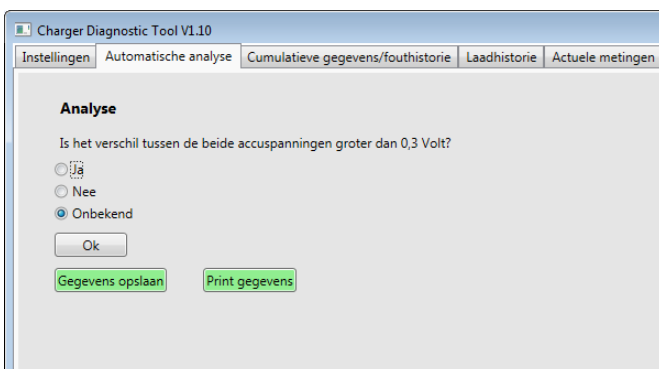
Verbind de netstekker met de wandcontactdoos

⑤ Start de CDT software

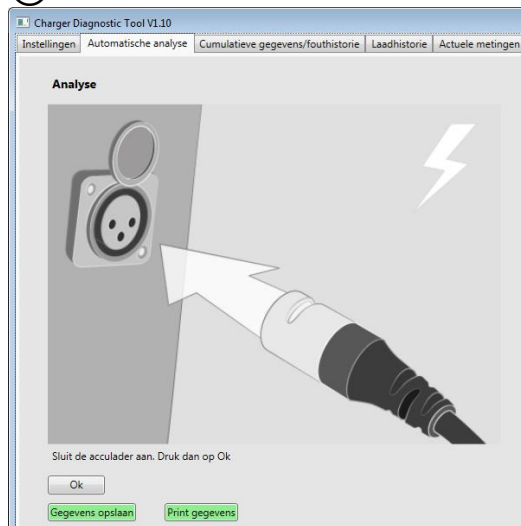
⑥ Kies de poort en klik op Verbinden



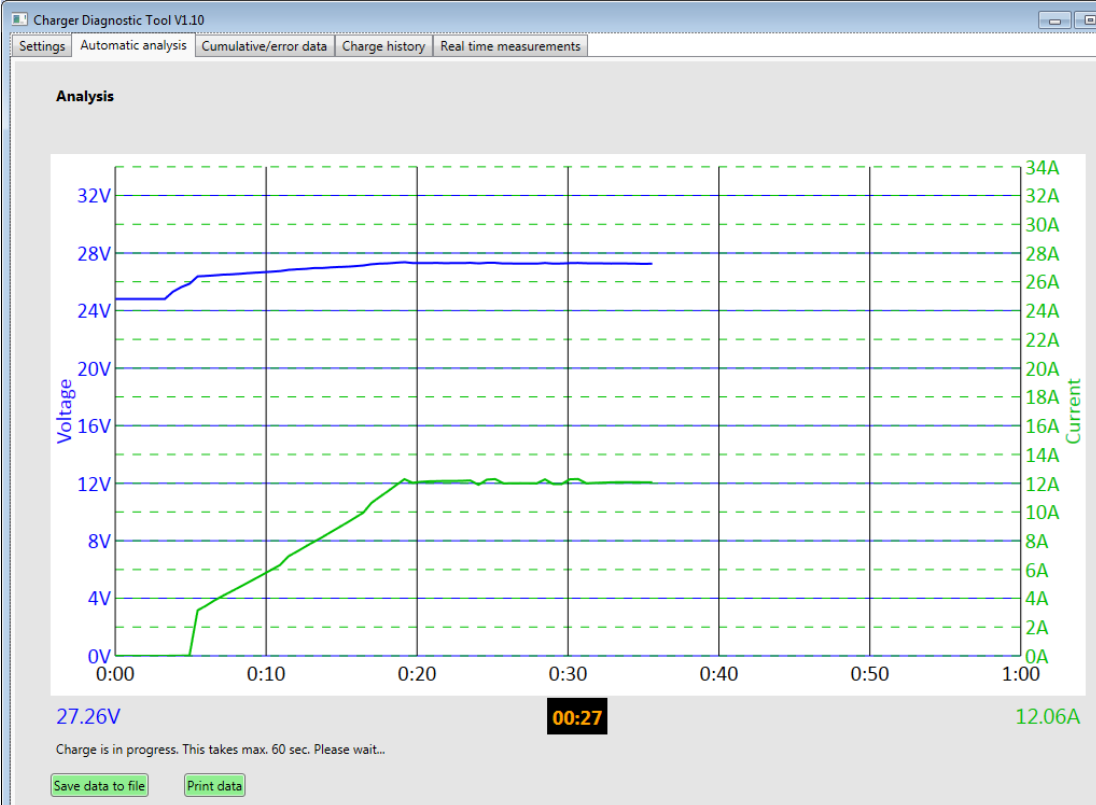
⑦ Selecteer het tabblad "Automatische analyse". Beantwoord de vragen en klik op Ok.



⑧ Verbind de lader met de scooter



9 De ladertest duurt 1 minuut. Tijdens de test zijn de spanning en stroom zichtbaar in een grafiek.



10 Na 1 minuut worden de conclusies getoond, met waarschuwingen over de lader

Charger Diagnostic Tool V1.10

Instellingen Automatische analyse Cumulatieve gegevens/fouthistorie Laadhistorie

Conclusies

- Vervang de lader
- Geen gebruikersfouten vastgesteld
- Conditie van de accuset is niet bekend

Gegevens opslaan Print gegevens

11 Of over het gebruik

Charger Diagnostic Tool V1.10

Instellingen Automatische analyse Cumulatieve gegevens/fouthistorie Laadhistorie

Conclusies

- Geen problemen vastgesteld met de acculader
- Gebruiker dient na elk gebruik de accu's te laden om diepontlading te voorkomen
- Als de accuset tijdens de winter niet gebruikt wordt, moet de lader aangesloten blijven
- Conditie van de accuset is niet bekend

Gegevens opslaan Print gegevens

12 Onder het tabblad Cumulatieve gegevens/fouthistorie staan cumulatieve gegevens en opgetreden fouten

Charger Diagnostic Tool V1.10

Instellingen Automatische analyse Cumulatieve gegevens/fouthistorie Laadhistorie

Software versie c-Go 24V, 8A 2.10 20062017 Nominale spanning 24V Max. stroom 8A

Aanzetten 113 Gestarte ladingen 29 Geladen Ah 5 Laadstroom 8

Standby uren 243 Laadstekker losgekopp. 19 Diepontladingen 5 Laadcurve Gel

Laaduren 3 Netstekker losgekopp. 9 Laadcontact problemen 4 Spanningscalibratie 0

Onderhoudslading uren 6 Volttoede ladingen 1 Stroomcalibratie 0

Fouthistorie

Nr.	LadingsNr	Laaduren	Cyclustijd	Laadtoestand	Spanning	Stroom	U-PWM	Lader temperatuur	Storing
1	14	3	0:00	Onderhoudslading	20,48V	0,00A	68,8%	23,6 °C	Regellus fout
2	15	3	0:00	Hoofdlading	20,48V	0,00A	71,9%	23,6 °C	Regellus fout
3	16	3	0:00	Hoofdlading	20,48V	0,00A	71,9%	23,6 °C	Regellus fout
4	23	3	0:00	Hoofdlading	23,55V	0,00A	71,9%	22,5 °C	Regellus fout
5	24	3	0:00	Hoofdlading	21,50V	0,00A	71,9%	22,5 °C	Regellus fout
6	25	3	0:00	Hoofdlading	23,55V	0,00A	71,9%	23,6 °C	Regellus fout
7	27	3	0:00	Hoofdlading	23,55V	0,00A	71,9%	23,6 °C	Regellus fout
8	28	3	0:00	Hoofdlading	23,55V	0,00A	71,9%	23,6 °C	Regellus fout
9	29	3	0:00	Hoofdlading	23,55V	0,00A	71,9%	23,6 °C	Regellus fout
10	30	3	0:00	Hoofdlading	24,58V	0,00A	71,9%	21,3 °C	Regellus fout

Gegevens opslaan Print gegevens

